

Gemeinde  
**Thurn**



## Änderung des Flächenwidmungsplanes

Gemeindenr.

**70731**

Änderungsnr.

### Planungsgebiet:

**betroffene Grundstücke:** 757/3, 757/2, 757/1, 753, 755, .82/1, 756, 869, 905 KG 85037  
Thurn

---

Planungsnr.: 731-2026-00003

Deckblatt aktualisiert am: 06.05.2026

---

Verfahrensnr.: 2-731/10051

**Verfahrensstatus:** In Planung

---

**Plan verfasst von:** Raumgis Kranebitter

---

---

---

## Umwidmung

### Grundstück **.82/1 KG 85037 Thurn**

rund 2 m<sup>2</sup>

von Freiland § 41

in

Sonderfläche Hofstelle mit Sondernutzung nach § 44 (11) [iVm. § 43 (7) standortgebunden] **SLH-1**  
: Sonderfläche Hofstelle mit gewerblicher Vermietung in höchstens 3 Ferienwohnungen und max.  
25 Gästebetten

sowie

rund 433 m<sup>2</sup>

von Sonderfläche Hofstelle § 44 [iVm. § 43 (7) standortgebunden]

in

Sonderfläche Hofstelle mit Sondernutzung nach § 44 (11) [iVm. § 43 (7) standortgebunden] **SLH-1**  
: Sonderfläche Hofstelle mit gewerblicher Vermietung in höchstens 3 Ferienwohnungen und max.  
25 Gästebetten

### weitere Grundstück **753 KG 85037 Thurn**

rund 117 m<sup>2</sup>

von Freiland § 41

in

Sonderfläche Hofstelle mit Sondernutzung nach § 44 (11) [iVm. § 43 (7) standortgebunden] **SLH-1**  
: Sonderfläche Hofstelle mit gewerblicher Vermietung in höchstens 3 Ferienwohnungen und max.  
25 Gästebetten

### weitere Grundstück **755 KG 85037 Thurn**

rund 80 m<sup>2</sup>

von Sonderfläche Hofstelle § 44 [iVm. § 43 (7) standortgebunden]

in

Sonderfläche Hofstelle mit Sondernutzung nach § 44 (11) [iVm. § 43 (7) standortgebunden] **SLH-1**  
: Sonderfläche Hofstelle mit gewerblicher Vermietung in höchstens 3 Ferienwohnungen und max.  
25 Gästebetten

sowie

rund 323 m<sup>2</sup>

von Freiland § 41

in

Sonderfläche Hofstelle mit Sondernutzung nach § 44 (11) [iVm. § 43 (7) standortgebunden] **SLH-1**  
: Sonderfläche Hofstelle mit gewerblicher Vermietung in höchstens 3 Ferienwohnungen und max.  
25 Gästebetten

### weitere Grundstück **756 KG 85037 Thurn**

rund 101 m<sup>2</sup>

von Sonderfläche Hofstelle § 44 [iVm. § 43 (7) standortgebunden]

in

Sonderfläche Hofstelle mit Sondernutzung nach § 44 (11) [iVm. § 43 (7) standortgebunden] **SLH-1**

: Sonderfläche Hofstelle mit gewerblicher Vermietung in höchstens 3 Ferienwohnungen und max. 25 Gästebetten

sowie

rund 251 m<sup>2</sup>

von Freiland § 41

in

Sonderfläche Hofstelle mit Sondernutzung nach § 44 (11) [iVm. § 43 (7) standortgebunden] **SLH-1**

: Sonderfläche Hofstelle mit gewerblicher Vermietung in höchstens 3 Ferienwohnungen und max. 25 Gästebetten

weitere Grundstück **757/1 KG 85037 Thurn**

rund 31 m<sup>2</sup>

von Sonderfläche Hofstelle § 44 [iVm. § 43 (7) standortgebunden]

in

Sonderfläche Hofstelle mit Sondernutzung nach § 44 (11) [iVm. § 43 (7) standortgebunden] **SLH-1**

: Sonderfläche Hofstelle mit gewerblicher Vermietung in höchstens 3 Ferienwohnungen und max. 25 Gästebetten

sowie

rund 364 m<sup>2</sup>

von Freiland § 41

in

Sonderfläche Hofstelle mit Sondernutzung nach § 44 (11) [iVm. § 43 (7) standortgebunden] **SLH-1**

: Sonderfläche Hofstelle mit gewerblicher Vermietung in höchstens 3 Ferienwohnungen und max. 25 Gästebetten

weitere Grundstück **757/2 KG 85037 Thurn**

rund 663 m<sup>2</sup>

von Sonderfläche standortgebunden § 43 (1) a **SJs**: Jausenstation

in

Sonderfläche Hofstelle mit Sondernutzung nach § 44 (11) [iVm. § 43 (7) standortgebunden] **SLH-1**

: Sonderfläche Hofstelle mit gewerblicher Vermietung in höchstens 3 Ferienwohnungen und max. 25 Gästebetten

weitere Grundstück **757/3 KG 85037 Thurn**

rund 486 m<sup>2</sup>

von Freiland § 41

in

Sonderfläche Hofstelle mit Sondernutzung nach § 44 (11) [iVm. § 43 (7) standortgebunden] **SLH-1**

: Sonderfläche Hofstelle mit gewerblicher Vermietung in höchstens 3 Ferienwohnungen und max. 25 Gästebetten

weitere Grundstück **869 KG 85037 Thurn**

rund 16 m<sup>2</sup>

von Freiland § 41

in

Sonderfläche Hofstelle mit Sondernutzung nach § 44 (11) [iVm. § 43 (7) standortgebunden] **SLH-1**  
: Sonderfläche Hofstelle mit gewerblicher Vermietung in höchstens 3 Ferienwohnungen und max.  
25 Gästebetten

weitere Grundstück **905 KG 85037 Thurn**

rund 1 m<sup>2</sup>

von Sonderfläche Hofstelle § 44 [iVm. § 43 (7) standortgebunden]

in

Sonderfläche Hofstelle mit Sondernutzung nach § 44 (11) [iVm. § 43 (7) standortgebunden] **SLH-1**  
: Sonderfläche Hofstelle mit gewerblicher Vermietung in höchstens 3 Ferienwohnungen und max.  
25 Gästebetten

sowie

rund 101 m<sup>2</sup>

von Freiland § 41

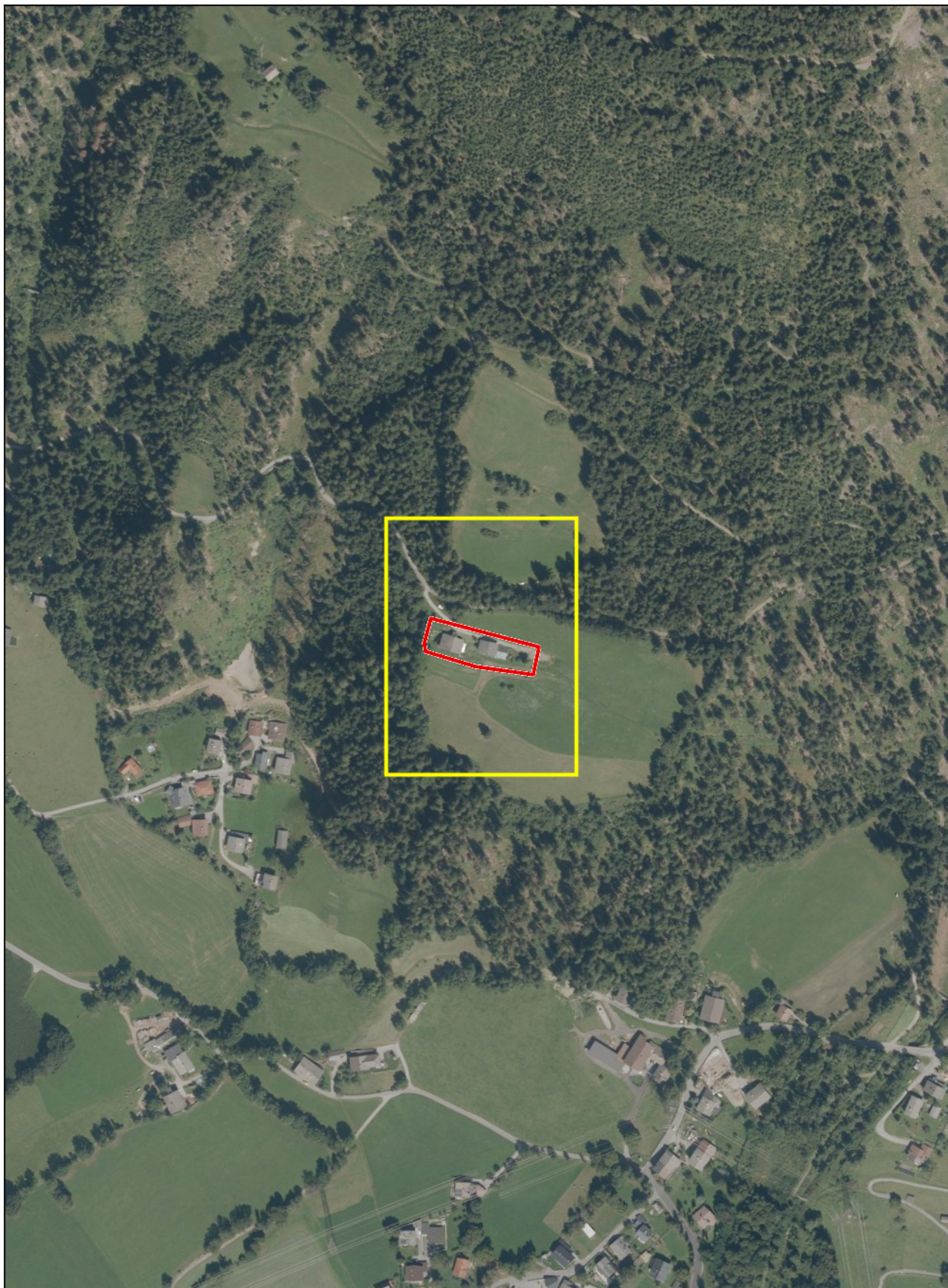
in

Sonderfläche Hofstelle mit Sondernutzung nach § 44 (11) [iVm. § 43 (7) standortgebunden] **SLH-1**  
: Sonderfläche Hofstelle mit gewerblicher Vermietung in höchstens 3 Ferienwohnungen und max.  
25 Gästebetten

Flächenangaben sind NICHT dem Grundbuch entnommen, sondern stammen von automatisierten GIS-Berechnungen.

Daher kann es zu Abweichungen der Flächen gegenüber Grundbuchsauszügen kommen.

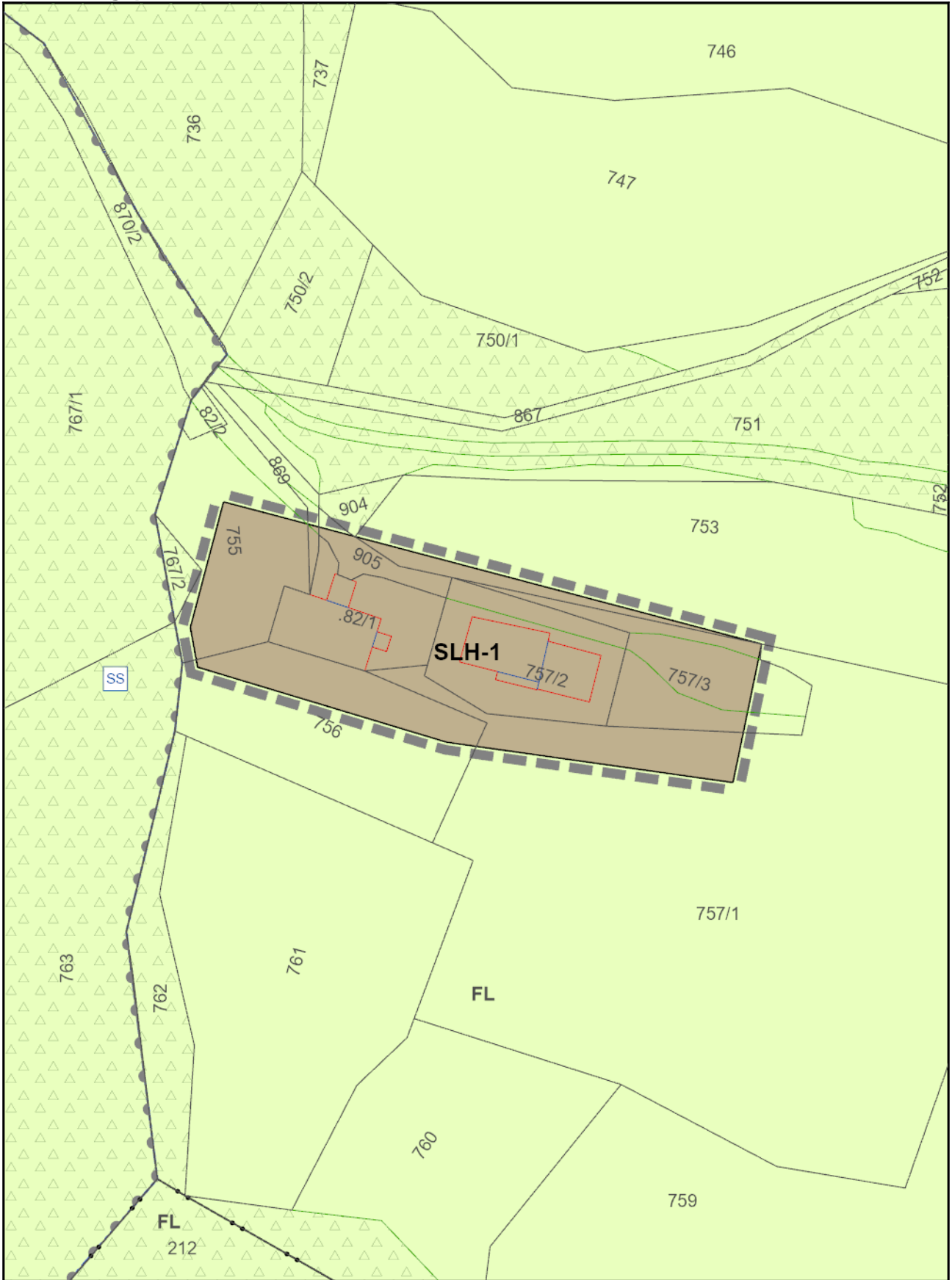
# Übersicht



Plan automatisch generiert am  
06.05.2026 durch *tiris*



# Verordnungsplan



Plan automatisch generiert am  
06.05.2026 durch **tiris**



## Legende

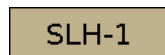
### Festlegungen



Planungsbereich

### Flächenwidmung

Sonderflächen

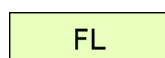


Sonderfläche Hofstelle mit Sondernutzung nach § 44 (11) [iVm. § 43 (7) standortgebunden]: Sonderfläche Hofstelle mit gewerblicher Vermietung in höchstens 3 Ferienwohnungen und max. 25 Gästebetten

## Kenntlichmachungen

### Flächenwidmung

Freiland



Freiland § 41

## Sonstige Kenntlichmachungen

### Territoriale Gliederung

↔ Gemeindegrenze

### Naturgefahren

Gefahrenzonenplanung (Forstgesetz)

### Grenze des Raumrelevanten Bereiches



Grenze des Raumrelevanten Bereiches

### Blaue Vorbehaltsbereiche



SS - Sicherstellung der Schutzfunktion

### Forstrecht



Wald laut Forstgesetz

## Plandatendokumentation

	Quelle	Datenstand
<b>Plangrundlage</b>		
Orthofoto	Land Tirol	2021
Digitale Katastralmappe DKM	Bundesamt für Eich- und Vermessungswesen	Oktober 2025
<b>Kenntlichmachungen</b>		
Territoriale Gliederung	Bundesamt für Eich- u. Vermessungswesen Wien	Oktober 2025
Grenze des Raumrelevanten Bereiches	Wildbach- u. Lawinverbauung	Mai 1999
Blaue Vorbehaltsbereiche	Wildbach- u. Lawinverbauung	Mai 1999
Forstrecht	Amt der Tiroler Landesregierung, Gruppe Forst	Februar 2026

Die Darstellung der Kenntlichmachungen beruht auf den im tiris-Datenpool zum Zeitpunkt der Planerstellung verfügbaren Geodaten. Dieser Datenbestand wird laufend erweitert und aktualisiert. Dennoch kann nicht gewährleistet werden, dass alle gemäß § 35 Abs. 3 TROG 2022 darzustellenden Inhalte auf dieser Grundlage im Verordnungsplan enthalten sind. Die Verantwortung für die adäquate Beachtung aller relevanten Gegebenheiten der raumplanerischen Bestandsaufnahme liegt beim Planverfasser. Auf nicht dargestellte bestehende Kenntlichmachungen ist unter Angabe des Grundes im Erläuterungsbericht hinzuweisen.