

Gemeinde  
**Thurn**



## Änderung des Flächenwidmungsplanes

Gemeindenr.

**70731**

Änderungsnr.

**Planungsgebiet:**

**betroffene Grundstücke:** 332/3, 344/2, 344/1 KG 85037 Thurn

---

Planungsnr.: 731-2026-00001

Deckblatt aktualisiert am: 27.03.2026

---

Verfahrensnr.: 2-731/10049

**Verfahrensstatus:** In Planung

---

**Plan verfasst von:** Raumgis Kranebitter

---

---

---

## **Umwidmung**

### **Grundstück 332/3 KG 85037 Thurn**

rund 665 m<sup>2</sup>  
von Freiland § 41  
in  
Landwirtschaftliches Mischgebiet § 40 (5)

sowie

rund 1 m<sup>2</sup>  
von Landwirtschaftliches Mischgebiet § 40 (5)  
in  
Freiland § 41

### **weilers Grundstück 344/1 KG 85037 Thurn**

rund 468 m<sup>2</sup>  
von Freiland § 41  
in  
Landwirtschaftliches Mischgebiet § 40 (5)

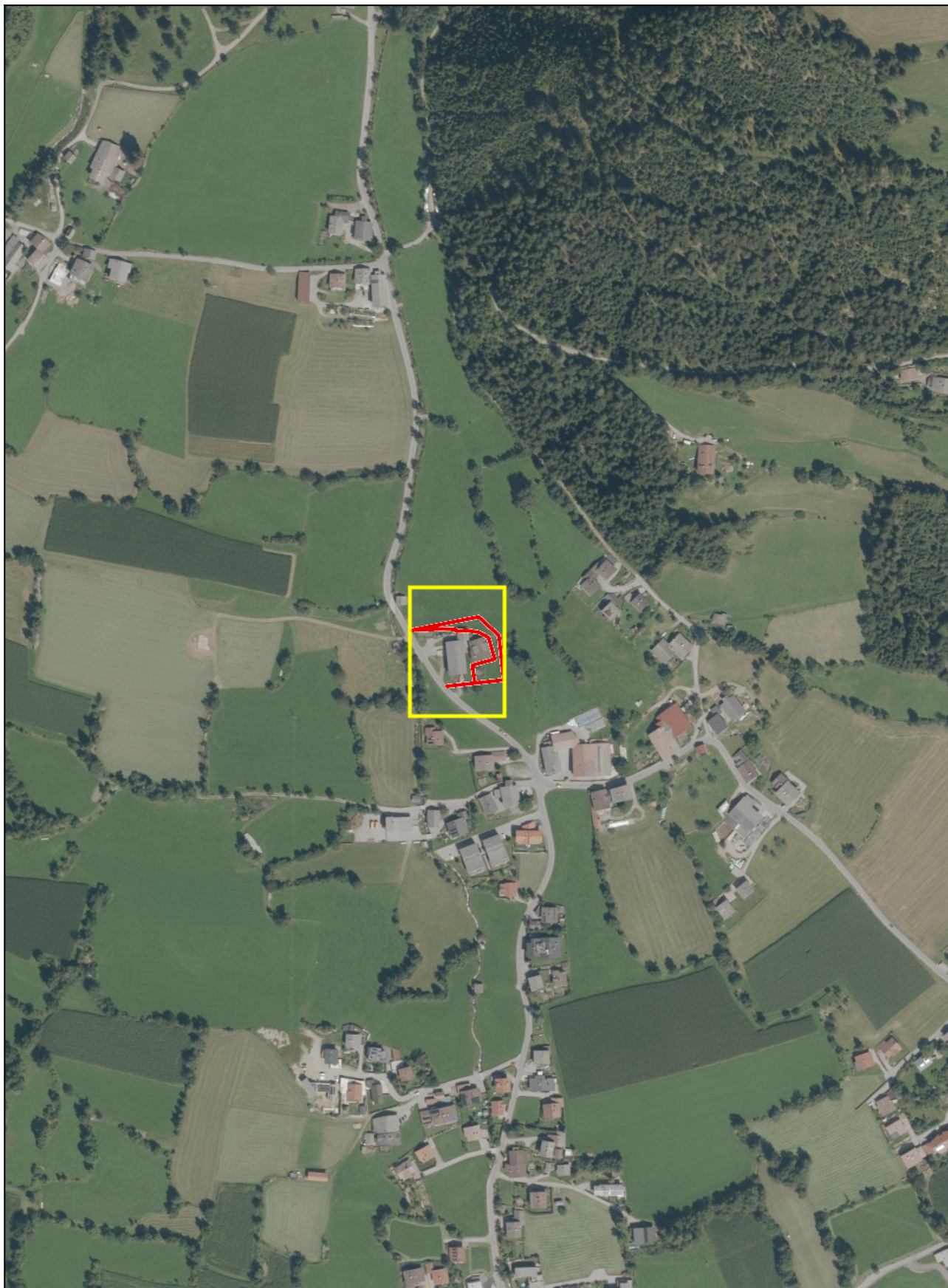
### **weilers Grundstück 344/2 KG 85037 Thurn**

rund 5 m<sup>2</sup>  
von Freiland § 41  
in  
Landwirtschaftliches Mischgebiet § 40 (5)

Flächenangaben sind NICHT dem Grundbuch entnommen, sondern stammen von automatisierten GIS-Berechnungen.

Daher kann es zu Abweichungen der Flächen gegenüber Grundbuchsauszügen kommen.

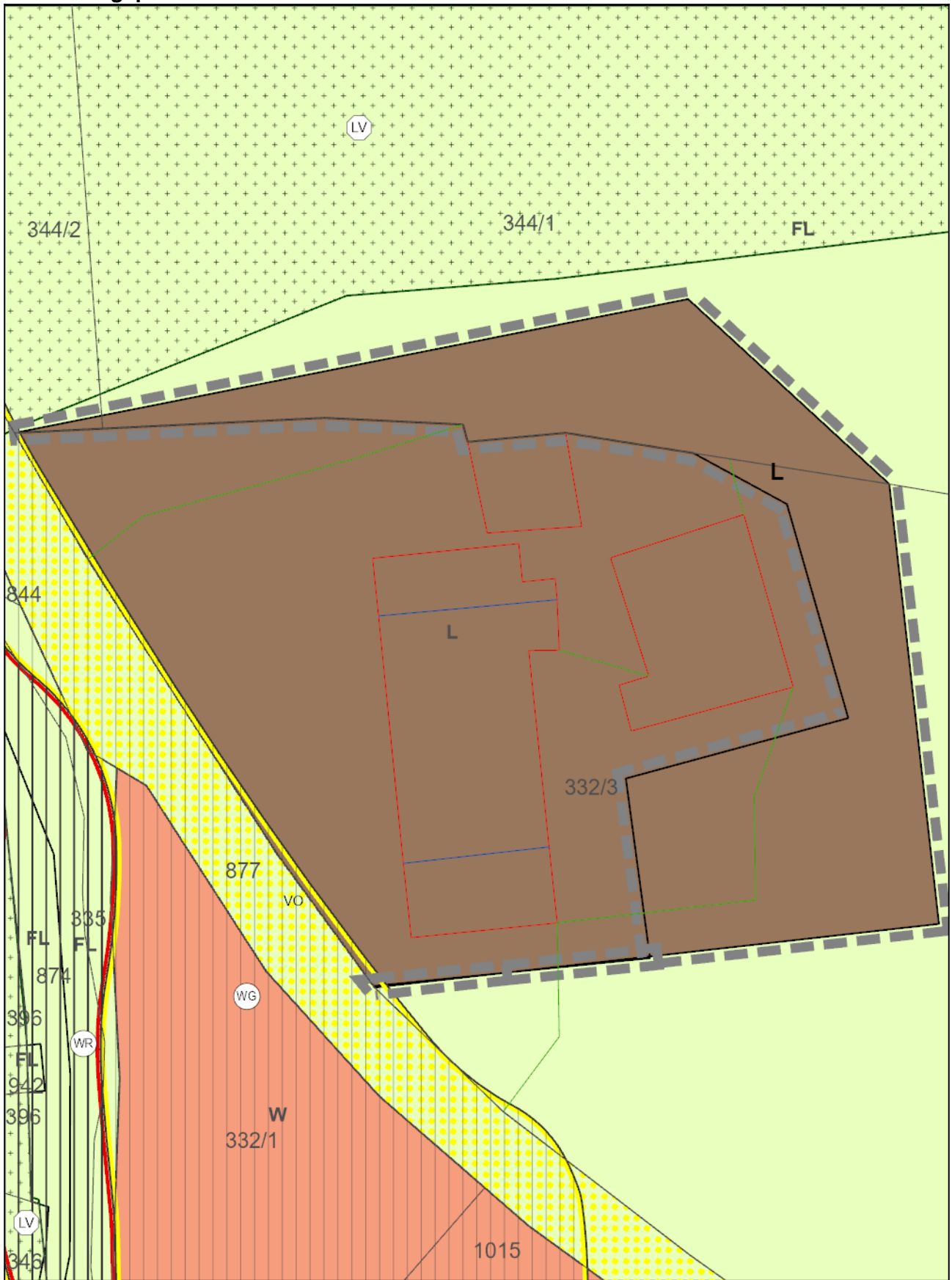
# Übersicht



Plan automatisch generiert am  
27.03.2026 durch *tiris*



# Verordnungsplan



Plan automatisch generiert am  
27.03.2026 durch **tiris**



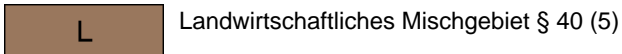
## Legende

### Festlegungen



### Flächenwidmung

Bauland Mischgebiet



Freiland

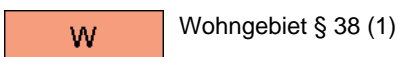


---

### Kenntlichmachungen

#### Flächenwidmung

Bauland Wohngebiet



Bauland Mischgebiet



Freiland

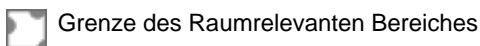


### Sonstige Kenntlichmachungen

#### Naturgefahren

Gefahrenzonenplanung (Forstgesetz)

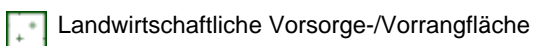
#### Grenze des Raumrelevanten Bereiches



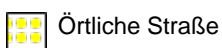
#### Gefahrenzonen Wildbach



#### Überörtlicher Freiraumschutz



#### Verkehrsinfrastruktur



## Plandatendokumentation

	<i>Quelle</i>	<i>Datenstand</i>
<b>Plangrundlage</b>		
Orthofoto	Land Tirol	2021
Digitale Katastralmappe DKM	Bundesamt für Eich- und Vermessungswesen	Oktober 2025
<b>Kentlichmachungen</b>		
Grenze des Raumrelevanten Bereiches	Wildbach- u. Lawinenverbauung	Mai 1999
Gefahrenzonen Wildbach	Wildbach- u. Lawinenverbauung	Mai 1999
Überörtlicher Freiraumschutz	Amt der Tiroler Landesregierung, Abt. Raumordnung u. Statistik, tiris	November 2017
Verkehrsinfrastruktur	Amt der Tiroler Landesregierung, Abt. Raumordnung u. Statistik, tiris	Oktober 2025

Die Darstellung der Kentlichmachungen beruht auf den im tiris-Datenpool zum Zeitpunkt der Planerstellung verfügbaren Geodaten. Dieser Datenbestand wird laufend erweitert und aktualisiert. Dennoch kann nicht gewährleistet werden, dass alle gemäß § 35 Abs. 3 TROG 2022 darzustellenden Inhalte auf dieser Grundlage im Verordnungsplan enthalten sind. Die Verantwortung für die adäquate Beachtung aller relevanten Gegebenheiten der raumplanerischen Bestandsaufnahme liegt beim Planverfasser. Auf nicht dargestellte bestehende Kentlichmachungen ist unter Angabe des Grundes im Erläuterungsbericht hinzuweisen.