

Gemeinde
Thurn



Änderung des Flächenwidmungsplanes

Gemeindenr.

70731

Änderungsnr.

Planungsgebiet:

betroffene Grundstücke: 1004 KG 85037 Thurn

Planungsnr.: 731-2026-00002

Deckblatt aktualisiert am: 27.03.2026

Verfahrensnr.: 2-731/10050

Verfahrensstatus: In Planung

Plan verfasst von: Raumgis Kranebitter

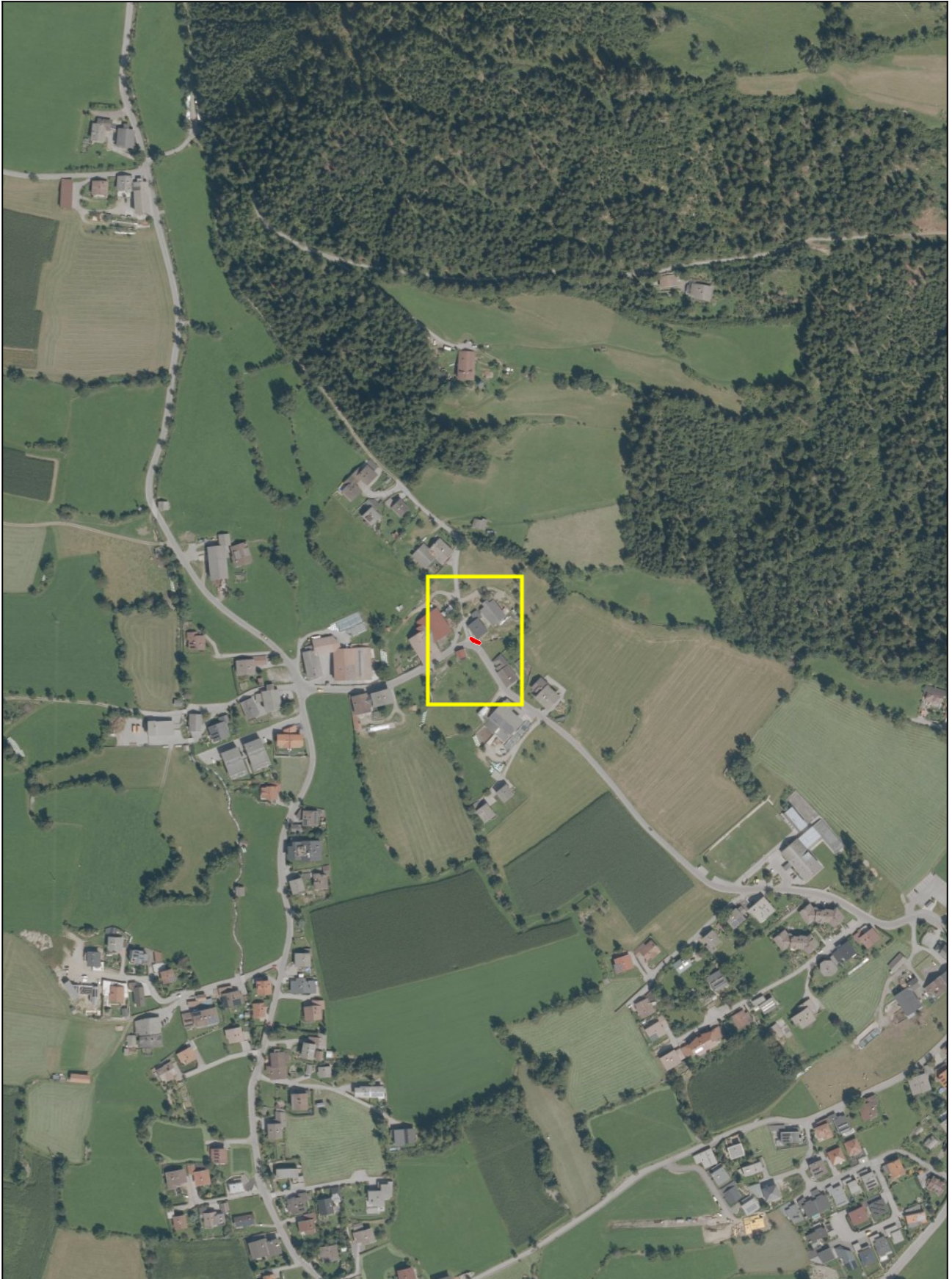
Umwidmung

Grundstück 1004 KG 85037 Thurn

rund 4 m²
von Landwirtschaftliches Mischgebiet § 40 (5)
in
Freiland § 41

Flächenangaben sind NICHT dem Grundbuch entnommen, sondern stammen von automatisierten GIS-Berechnungen.
Daher kann es zu Abweichungen der Flächen gegenüber Grundbuchsauszügen kommen.

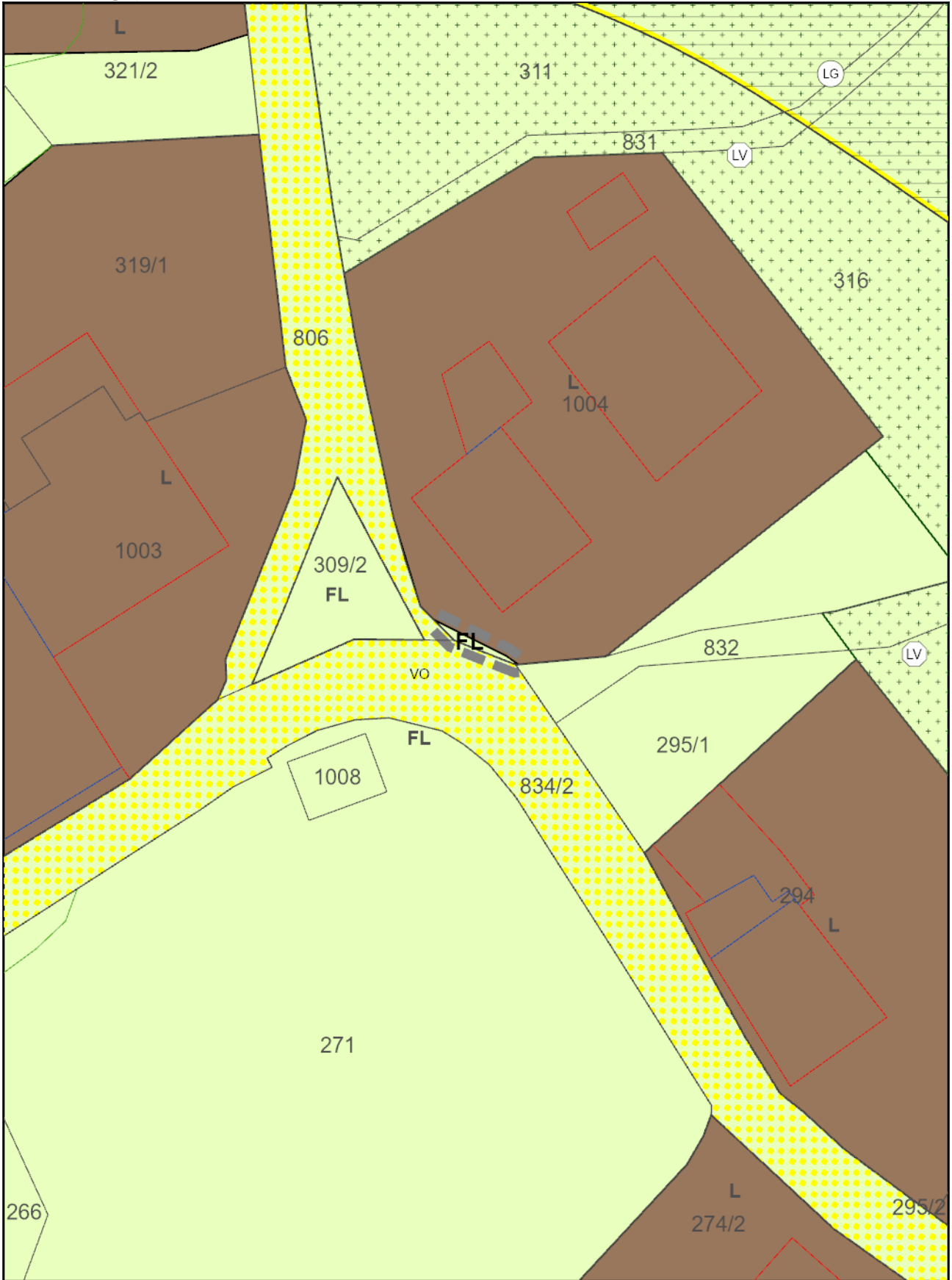
Übersicht



Plan automatisch generiert am
27.03.2026 durch **tiris**



Verordnungsplan



Plan automatisch generiert am
27.03.2026 durch **tiris**



Legende

Festlegungen



Planungsbereich

Flächenwidmung

Freiland



Freiland § 41

Kenntlichmachungen

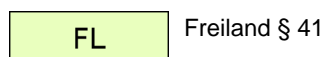
Flächenwidmung

Bauland Mischgebiet



Landwirtschaftliches Mischgebiet § 40 (5)

Freiland



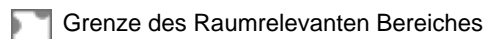
Freiland § 41

Sonstige Kenntlichmachungen

Naturgefahren

Gefahrenzonenplanung (Forstgesetz)

Grenze des Raumrelevanten Bereiches



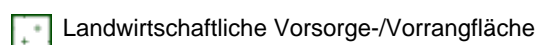
Grenze des Raumrelevanten Bereiches

Gefahrenzonen Lawine



LG - Lawine Gelbe Gefahrenzone

Überörtlicher Freiraumschutz



Landwirtschaftliche Vorsorge-/Vorrangfläche

Verkehrsinfrastruktur



Örtliche Straße

Plandatendokumentation

	<i>Quelle</i>	<i>Datenstand</i>
Plangrundlage		
Orthofoto	Land Tirol	2021
Digitale Katastralmappe DKM	Bundesamt für Eich- und Vermessungswesen	Oktober 2025
Kenntlichmachungen		
Grenze des Raumrelevanten Bereiches	Wildbach- u. Lawinenverbauung	Mai 1999
Gefahrenzonen Lawine	Wildbach- u. Lawinenverbauung	Mai 1999
Überörtlicher Freiraumschutz	Amt der Tiroler Landesregierung, Abt. Raumordnung u. Statistik, tiris	Juli 2019
Verkehrsinfrastruktur	Amt der Tiroler Landesregierung, Abt. Raumordnung u. Statistik, tiris	Oktober 2025

Die Darstellung der Kenntlichmachungen beruht auf den im tiris-Datenpool zum Zeitpunkt der Planerstellung verfügbaren Geodaten. Dieser Datenbestand wird laufend erweitert und aktualisiert. Dennoch kann nicht gewährleistet werden, dass alle gemäß § 35 Abs. 3 TROG 2022 darzustellenden Inhalte auf dieser Grundlage im Ordnungsplan enthalten sind. Die Verantwortung für die adäquate Beachtung aller relevanten Gegebenheiten der raumplanerischen Bestandsaufnahme liegt beim Planverfasser. Auf nicht dargestellte bestehende Kenntlichmachungen ist unter Angabe des Grundes im Erläuterungsbericht hinzuweisen.